

UNE REALISATION

**sogelec**  
concevoir et vivre

*Mediterranée*

" LE LOUVRE "

13, rue Alphonse KARR - 06000 NICE  
TéL: 04 93 88 65 56  
Fax 04 93 88 78 96

**VILLA PALMA**  
J U A N - L E S - P I N S

8 rue des Iles - 34 rue Bricka

DATE: 27.07.2006

ECHELLE: 1/50

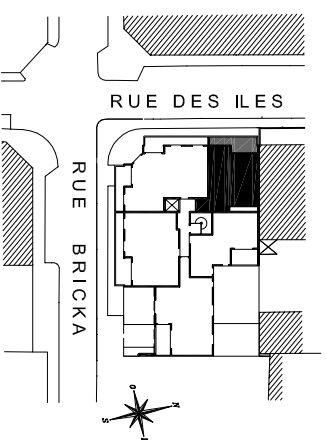
T. & B. GAREVSKI ARCHITECTES

## 2 Pièces

2ème ETAGE n° A 22

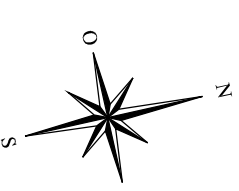
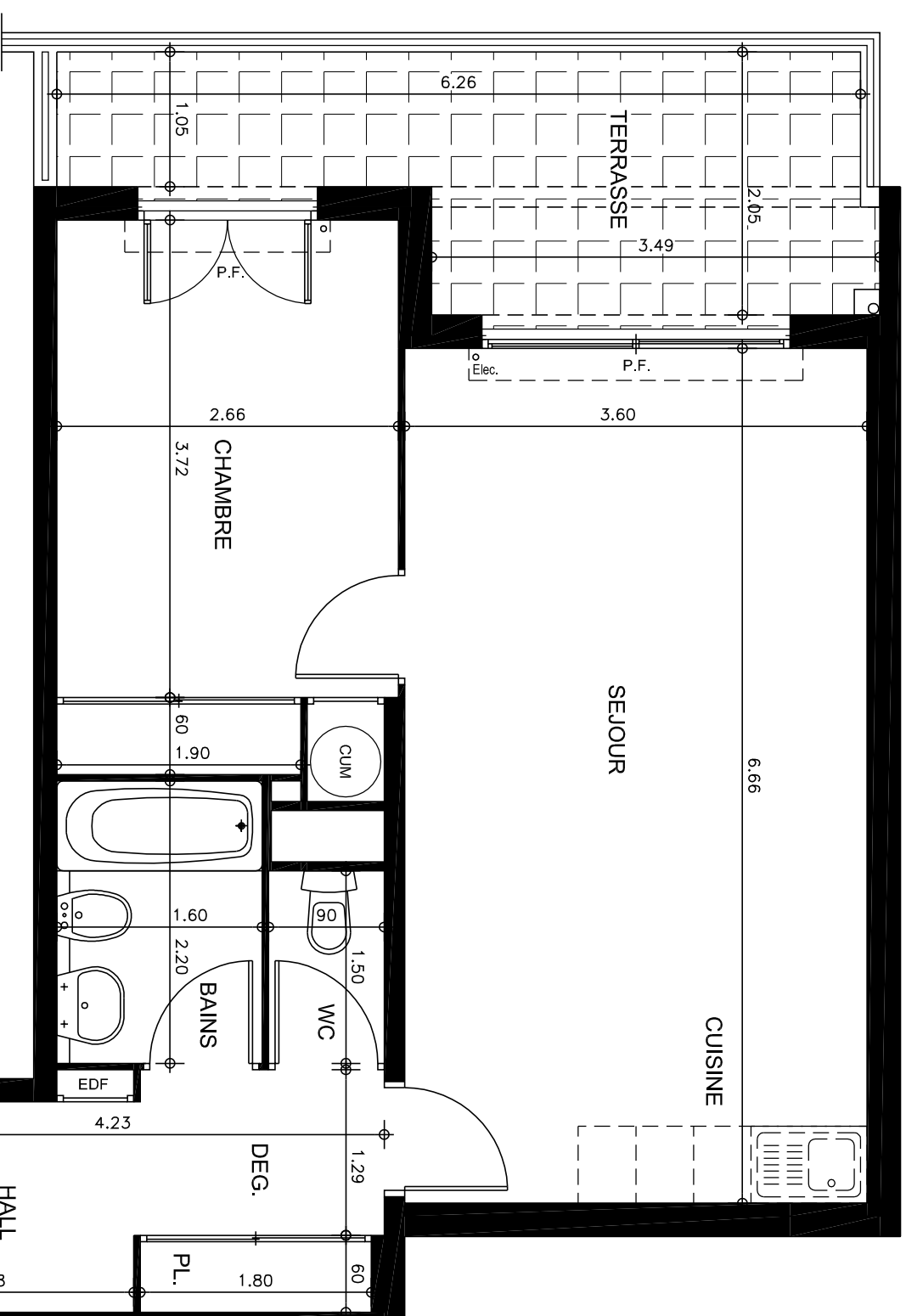
3ème ETAGE n° A 32

4ème ETAGE n° A 42



SURFACE HABITABLE: 47.10 m2  
SURFACE TERRASSE: 10.05 m2

Séjour / Cuisine	=	23.95 m2
Chambre + Pl.	=	11.05 m2
Hall	=	3.70 m2
Dégaagement	=	2.50 m2
Bains	=	3.50 m2
W.C.	=	1.35 m2
Placard	=	1.05 m2



LA SOCIETE SE RESERVE LA POSSIBILITE D' APPORTER A CE PLAN DES MODIFICATIONS DUES A DES IMPERATIFS D' ORDRE TECHNIQUE OU ADMINISTRATIF. LES SURFACES INDIQUEES SONT SUSCEPTIBLES DE SUBIR DE LEGERES VARIATIONS.  
LES RETOMBES DE POUTRE, SOFITES, FAUX PLAFONDS, CANNALISATIONS ET CONVECTEURS NE FIGURENT PAS SUR CE PLAN.