

UNE REALISATION

sogelec
concevoir et vivre

Mediterranée

" LE LOUVRE "

13, rue Alphonse KARR - 06000 NICE
TéL: 04 93 88 65 56
Fax 04 93 88 78 96

VILLA PALMA
J U A N - L E S - P I N S

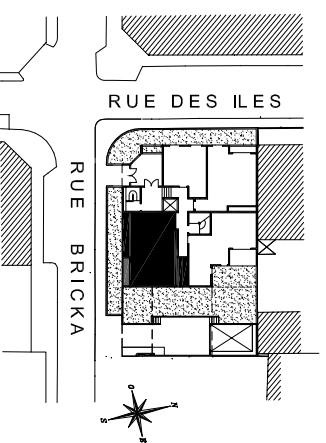
8 rue des Iles - 34 rue Bricka

DATE: 27.07.2006

ECHELLE: 1/50

T. & B. GAREVSKI ARCHITECTES

3 Pièces
REZ DE CHAUSSEE n° A 04

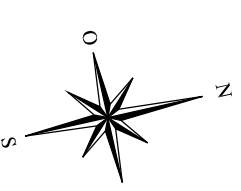
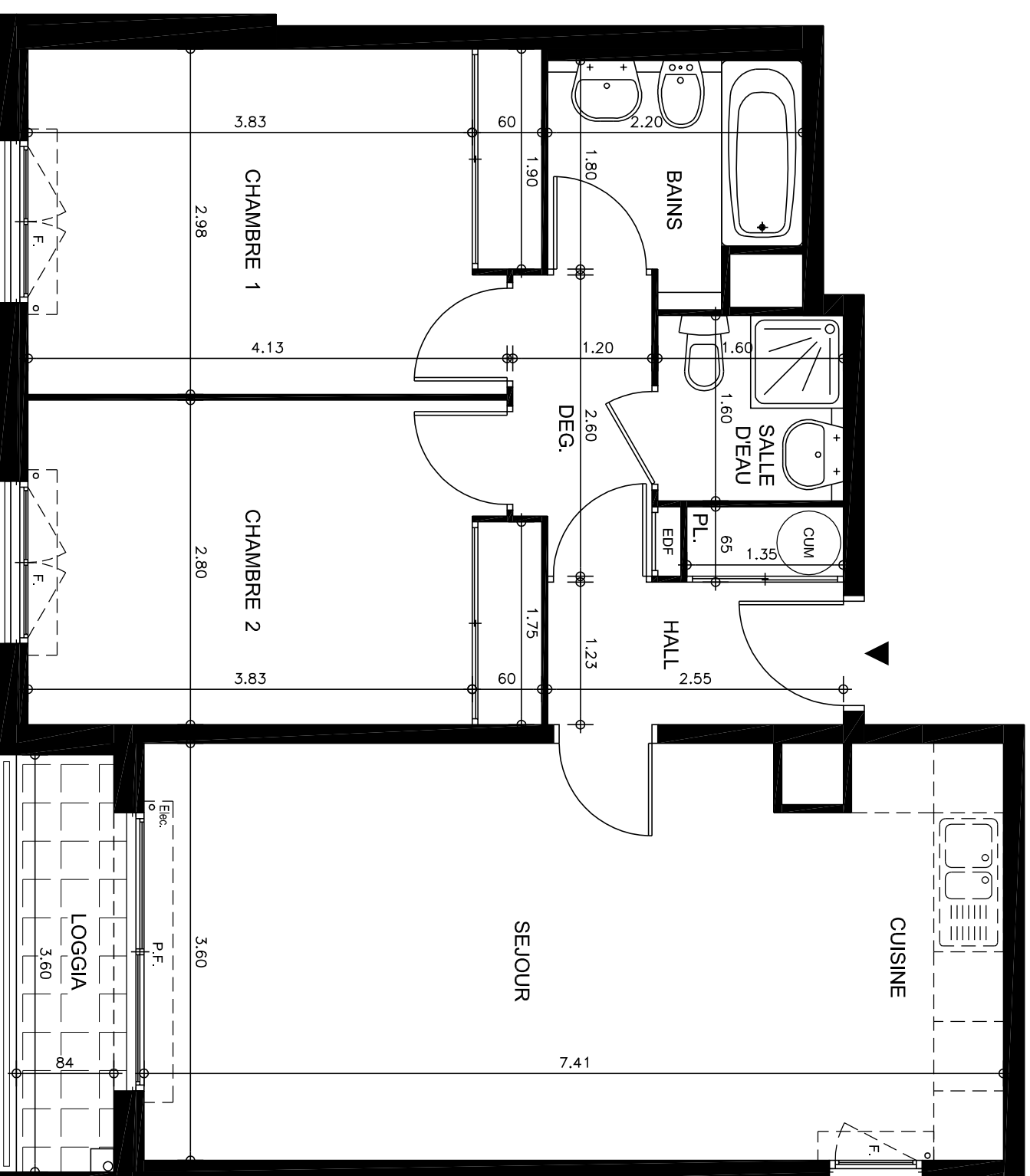


SURFACE HABITABLE: 64,60 m2
SURFACE LOGGIA: 3,05 m2

Séjour / Cuisine	=	26,25 m2
Chambre 1 + Pl.	=	12,85 m2
Chambre 2 + Pl.	=	12,05 m2
Hall	=	3,10 m2
Dégagement	=	2,95 m2
Bains	=	4,00 m2
Salle d'eau	=	2,55 m2
Placard	=	0,85 m2



LOGEMENT



LA SOCIETE SE RESERVE LA POSSIBILITE D' APPORTER A CE PLAN DES MODIFICATIONS DUES A DES IMPERATIFS D' ORDRE TECHNIQUE OU ADMINISTRATIF. LES SURFACES INDIQUEES SONT SUSCEPTIBLES DE SUBIR DE LEGERES VARIATIONS.
LES RETOMBES DE POUTRE, SOFITTES, FAUX PLAFONDS, CANNALISATIONS ET CONVECTEURS NE FIGURENT PAS SUR CE PLAN.